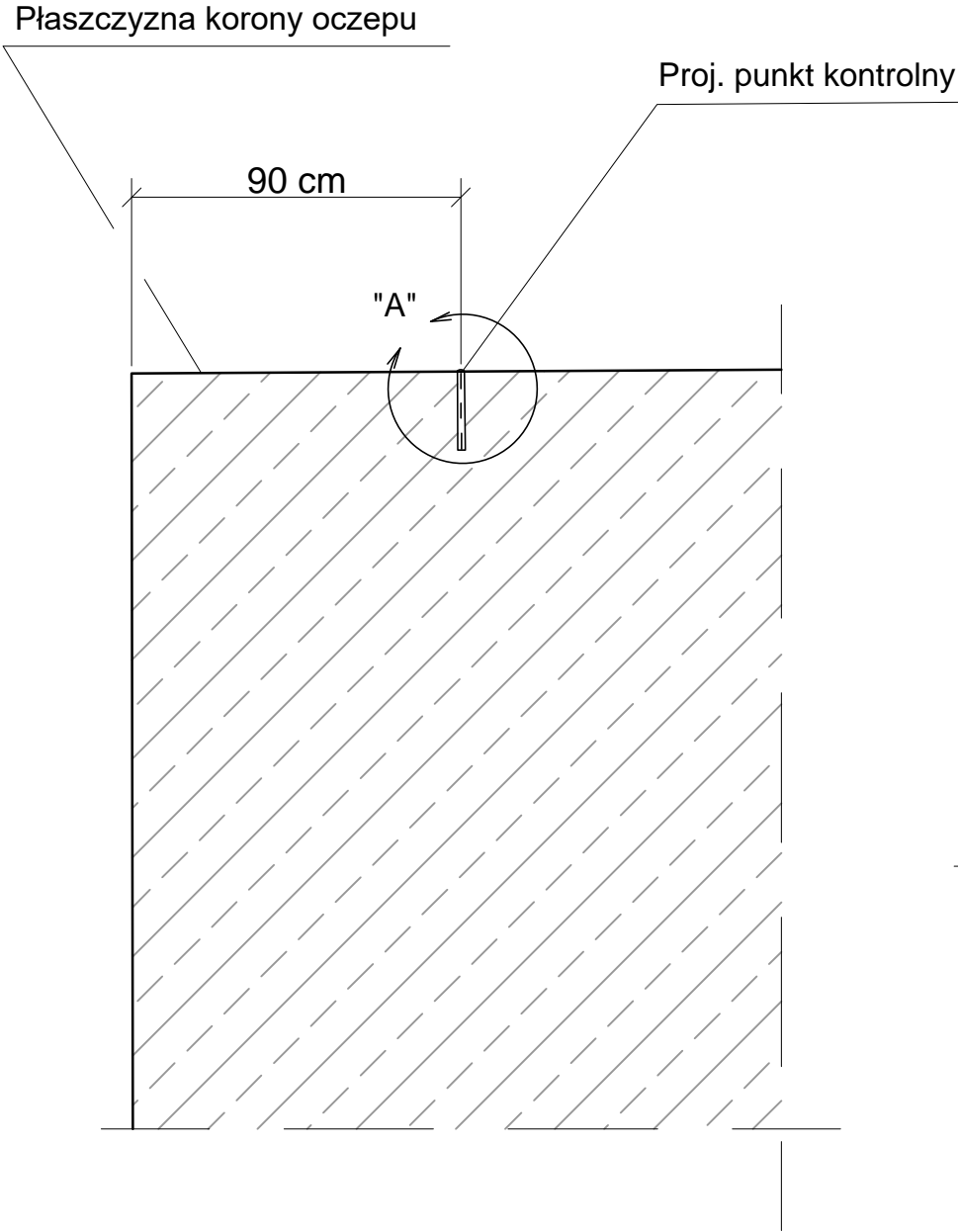
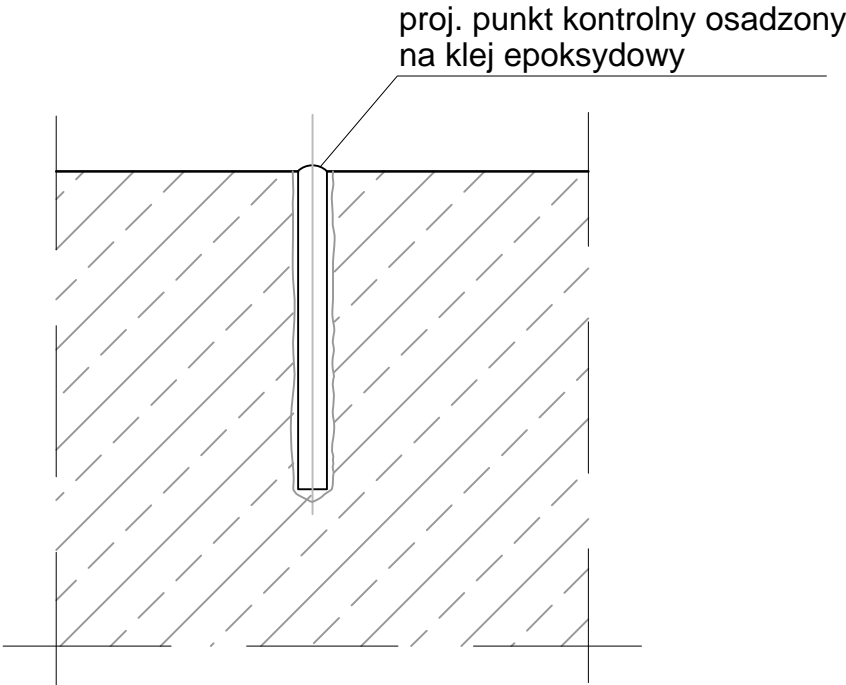


Przekrój poprzeczny przez oczep

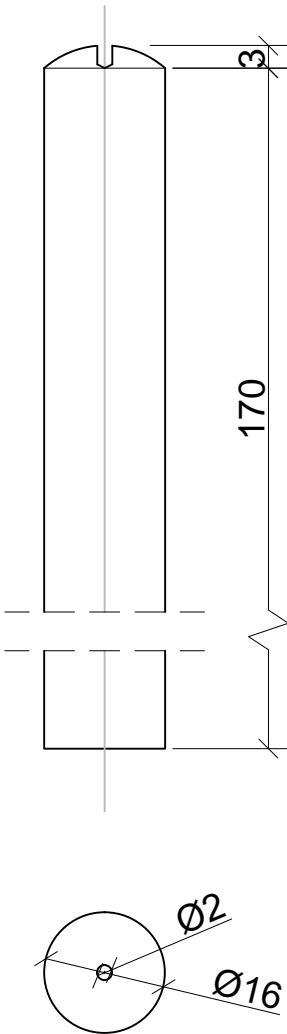


Szczegół "A"

skala: 1:10



konstrukcja punktu kontrolnego
wymiary w [mm]
skala: 1:5



Uwaga:
punkt kontrolny wykonać ze stali nierdzewnej
i kwasoodpornej chromowo-niklowo-molibdenowej
1.4401 lub 1.4404

Biuro Hydrotechniczne Samolong & Włodarczyk			Szczecin, ul. Dworcowa 2 tel.: (+48) 91-43-40-190 e-mail: bhs@vp.pl	
Remont ostróg przy falochronie centralnym w Świnoujściu PROJEKT WYKONAWCZY			punkt pomiarowy - konstrukcja i usytuowanie	
projektant	mgr inż. Marek Włodarczyk	Upr. Bud. 347/Sz/83		Skala: 1:20, 1:10, 1:5
konstruktor	inż. Aleksander Szerszeń			
Szczecin, marzec 2018		projekt nr 493	Rys. nr 11	